



**PRÉFET  
DE LA RÉGION  
BRETAGNE**

*Liberté  
Égalité  
Fraternité*

Le  
MOUVEMENT  
ASSOCIATIF  
de Bretagne



# Guid'Asso

Côtes-d'Armor

## Guid'Asso vous simplifie la vie associative !

vous êtes membre d'une association, un.e bénévole ?  
Vous avez des questions sur la vie associative ?



Trouvez, près de chez vous, un lieu pour répondre à vos questions et être accompagné dans la vie de votre association.

Service  
gratuit et  
accessible  
à toutes  
et tous

En Côtes-d'Armor,  
le réseau Guid'Asso  
est co-animé par :



Soutenu par :

**Côtes d'Armor  
le Département**





## De la MAIA à Guid'Asso : Une nouvelle stratégie territoriale pour renforcer l'appui aux associations

Depuis le début des années 2000, le réseau MAIA (Mission d'Accueil et d'Information des Associations) des Côtes-d'Armor avait pour objectif la promotion, le développement de la vie associative et le soutien à l'engagement bénévole. Il regroupait une dizaine d'acteurs associatifs et de pôles ESS chargés de l'accueil, du conseil et de l'information des associations, bénévoles et dirigeants sur leurs territoires.

Il est aujourd'hui remplacé par le réseau Guid'Asso.

Animé par un service de l'État (le Service départemental à la jeunesse, à l'engagement et aux sports) et un partenaire associatif (la Ligue de l'enseignement des Côtes-d'Armor), l'instance départementale réunit les acteurs labellisés (voir page 5), collectivités (Conseil départemental, Greffe des associations) et partenaires institutionnels (CAF, URSSAF...).

D'autres structures associatives participent également activement aux travaux du réseau sans être labellisées :



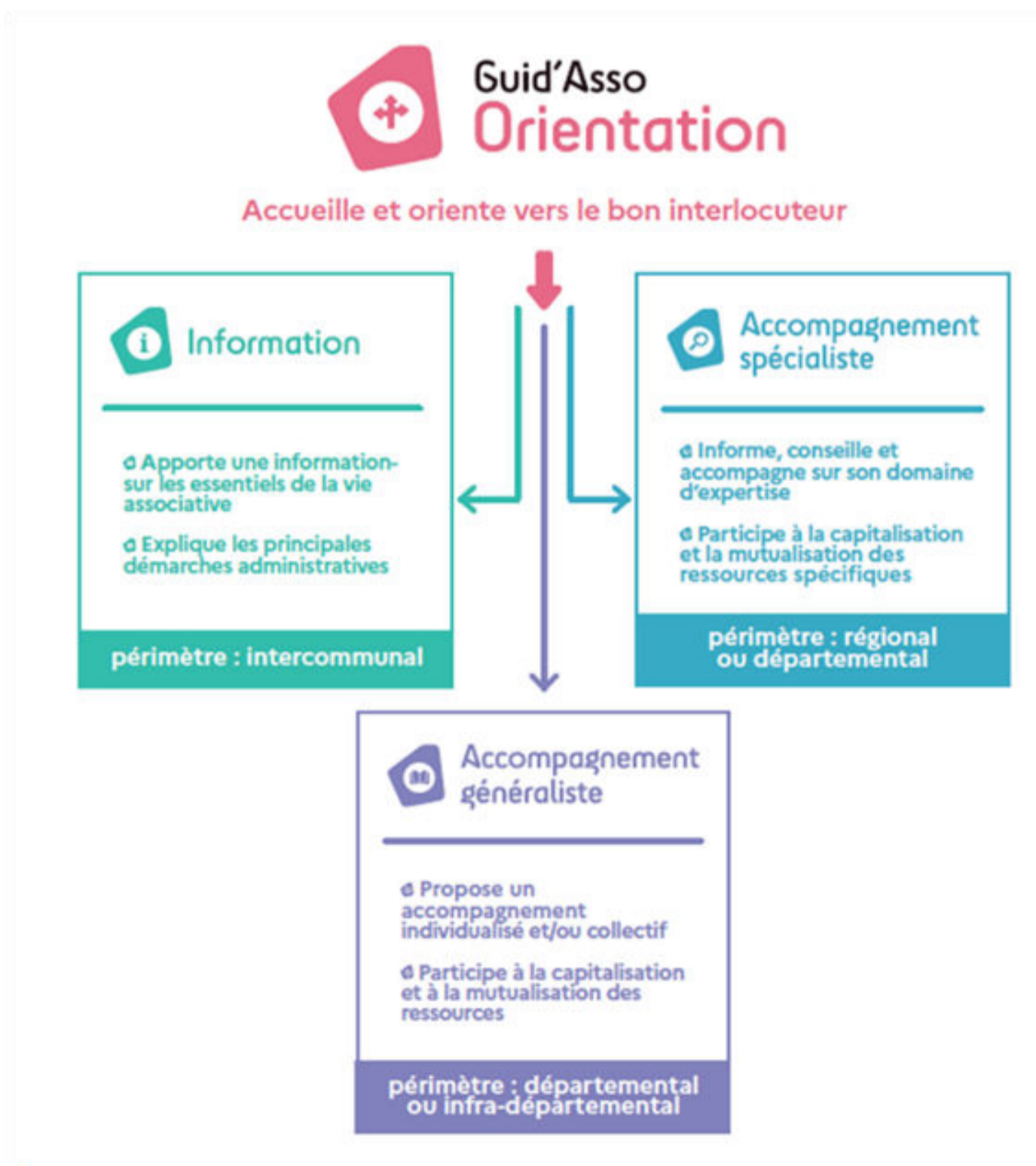
La mise en place de Guid'Asso en Côtes-d'Armor a vocation à poursuivre les travaux du réseau MAIA en l'étendant à de nouveaux acteurs, en le structurant et en améliorant sa communication et sa visibilité.

Guid'Asso n'est donc pas un changement brutal de l'existant mais une opportunité pour le développer.

## Qu'est-ce que Guid'Asso ?

### Un réseau d'acteurs pour répondre aux interrogations des associations

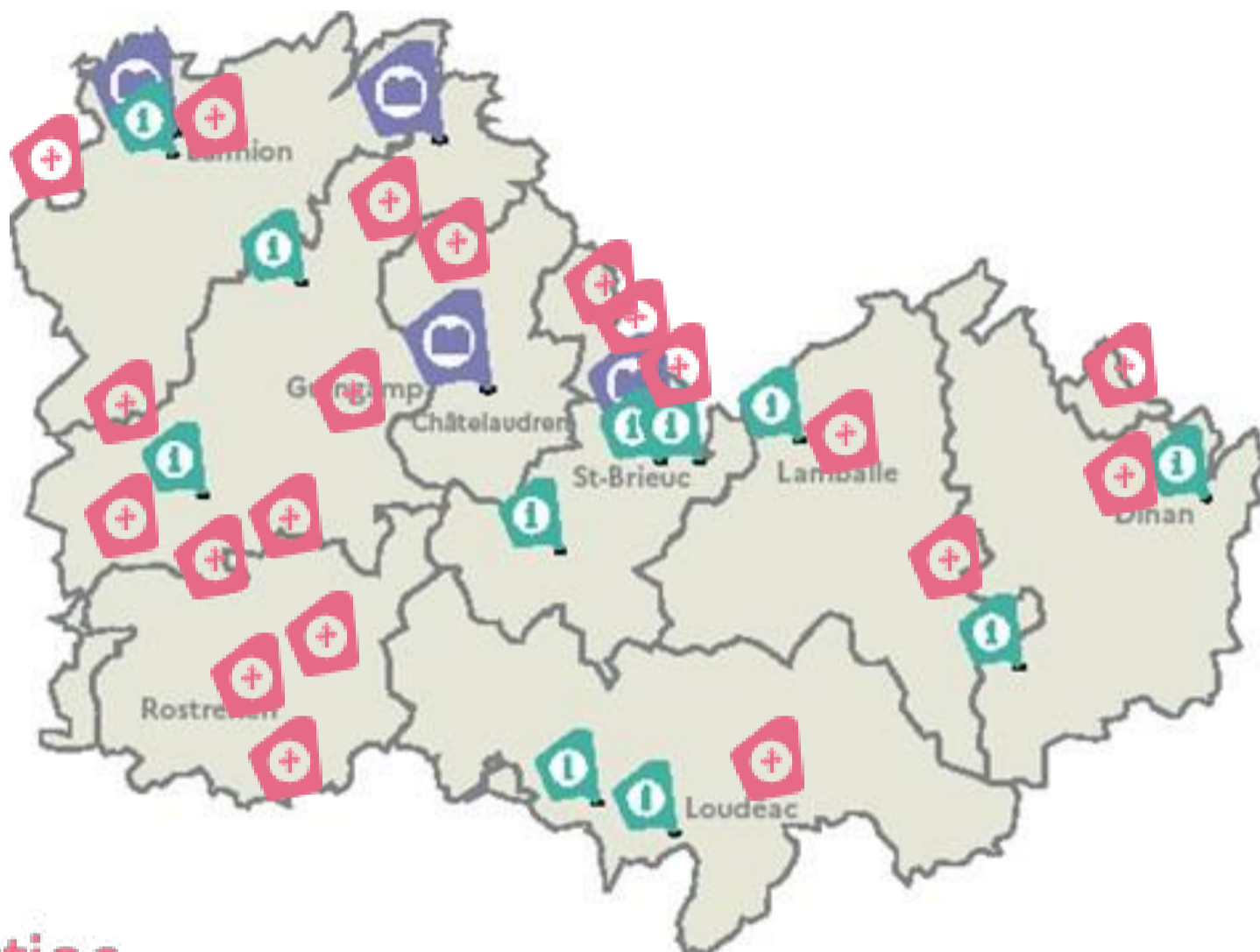
4 missions complémentaires :





# Quels sont les acteurs Guid'Asso ?

**Retrouvez l'ensemble des acteurs Guid'Asso de votre territoire**




 Guid'Asso  
**Orientation**

 Guid'Asso  
**Information**

 Guid'Asso  
**Accompagnement généraliste**

**Sur la carte interactive :**  
[associations.gouv.fr/centres-de-ressources](https://associations.gouv.fr/centres-de-ressources)

 **Et vos Accompagnateurs,  
Informateurs de proximité via le QR  
code ci-contre et le lien ci-dessous :**  
[guidasso22.mouvementassociatif.bzh](https://guidasso22.mouvementassociatif.bzh)



# Le réseau 22

## À contacter pour toute question relative à la vie de votre association



### Vos Accompagnateurs :

**Le CRIB (Centre de Ressources et d'Information aux Bénévoles)**  
Ligue de l'enseignement des Côtes-d'Armor Saint-Brieuc  
crib@ligue-enseignement22.org  
02 96 94 69 21

**ADESS Ouest Côtes-d'Armor**  
Lannion Antennes à Paimpol et Lanrodec  
m.kerampran@adess-ouest22.bzh  
07 87 60 03 46



### Vos Informateurs :

**Office intercommunal du Sport, de la Culture et des Loisirs**  
Broons  
oiscl@wanadoo.fr  
02 96 84 73 36

**Ville de Lamballe**  
(Associations de Lamballe-Armor)  
associations@lamballe-armor.bzh  
02 96 50 13 70

**ESS'PRANCE**  
Quévert  
contact@essprance.fr  
07 83 64 41 94



**Rich' ESS**  
Saint-Brieuc  
07 84 00 74 72  
contact@richess.fr

**Cac Sud 22**  
Loudéac  
02 96 28 93 53  
vieassociative@cacsud22.com

**CDSMR 22 (Comité départemental Sport en Milieu Rural)**  
Plougonver  
07 88 45 11 75  
vincent.collet@sportrural.fr

**Ville de Lannion**  
(Associations de Lannion)  
02 96 46 64 32  
vieassociative@lannion.bzh

**MJC Pays de Bégard**  
02 96 45 20 60  
direction@mjcbegard.fr

**MJC Pays de Quintin**  
02 96 74 92 55  
viesociale@mjc-quintin.fr

**ADESS Centre Bretagne, Loudéac**  
02 96 66 32 22  
a.dubois@adess-centrebretagne.bzh

**France bénévolat**  
Saint-Brieuc  
07 82 02 43 29  
benevolat22@gmail.com

# Les orienteurs Guid'Asso

**Ces structures peuvent vous aider à trouver l'informateur ou l'accompagnateur adapté.**

Liste évolutive, voir la carte : [associations.gouv.fr/centres-de-ressources](https://associations.gouv.fr/centres-de-ressources)



## **Mairie de Rostrenen**

02 96 57 42 00

## **Éco-domaine Le Bois du Barde**

Mellionnec  
02 96 29 30 03

## **Mairie de Pléhédél**

02 96 22 31 37

## **La convergence des loutres**

Loguivy-Plougras  
06 11 81 88 05

## **Mairie de Saint-Nicodème**

02 96 45 74 00

## **MJC de Lamballe**

02 96 31 96 37

## **Mairie de Dinan – Maison des associations**

02 96 87 14 60

## **Atelier du 5bis – Centre social de Dinan**

02 96 39 38 21

## **Mairie de Binic-Etables sur Mer**

02 96 73 39 98

## **Préfecture des Côtes-d'Armor – Greffe des associations**

Saint-Brieuc  
02 21 27 31 35

## **Mairie de Gouarec**

02 96 24 90 22



## **Association D2**

Callac  
06 75 09 26 14

## **Mairie de Trébeurden**

02 96 15 47 87

## **Centre social Saint-Elivet de Lannion**

02 96 37 97 87

## **Mairie de Plémet**

02 96 25 61 10

## **Mairie de Plourivo**

02 96 55 90 20

## **Guingamp-Paimpol Agglomération**

Guingamp  
02 96 45 46 48

## **Centre social intercommunal de Lamballe Terre et Mer – La Boussole**

06 14 02 78 14

## **Mairie de Beaussais-sur-Mer**

02 96 82 60 60

## **Maison du Département de Lannion**

06 89 09 51 55

## **Mairie de Maël-Pestivien**

02 96 45 70 98

## **Mairie de Jugon-les-Lacs**

02 96 31 61 62

## **Mairie de Plérin**

02 96 79 82 07

# Adresses utiles en Côtes-d'Armor

**Guid'Asso peut orienter vers les services compétents lorsque la réponse nécessite une expertise particulière.**

## **Greffe des associations**

1 place du Général de Gaulle  
22023 Saint-Brieuc cedex 1  
02 21 27 31 35  
greffe-associations@cotes-darmor.gouv.fr

## **France Active Bretagne DLA (Dispositif Local d'Accompagnement)**

*Pour associations employeuses*  
Chargée de mission : Véronique  
FRAISSENET  
v.fraissenet@franceactive-  
bretagne.bzh  
06 36 49 94 74

## **Conseil départemental Service Sport, Jeunesse, Vie Associative**

9 place Général de Gaulle  
22000 Saint-Brieuc  
Accueil / Secrétariat du service :  
02 96 62 46 03  
Chef de service : Pierre-Yves  
MOUY Instructeur des dispositifs  
jeunesse : Mickaël HOURMAN

## **SACEM (Société des Auteurs Compositeurs et Éditeurs de Musique)**

10 allée Marie Le Vaillant  
22000 Saint-Brieuc  
02 90 92 22 10

## **DDETS - Direction départementale de l'emploi, du travail et des solidarités**

1-3 boulevard Édouard Prigent  
22000 SAINT-BRIEUC  
02 96 62 65 65

## **Caisse d'Allocations Familiales (CAF)**

4 avenue des Plaines Villes  
22440 Ploufragan  
Responsable Animation de la Vie  
Sociale : Fabrice GUILLAUME  
fabrice.guillaume@caf.fr  
02 96 77 35 99

## **U.R.S.S.A.F**

4, rue Villiers de l'Isle Adam  
22190 Plérin  
02 96 76 54 17

## **Direction Départementale des Finances Publiques (DDFIP)**

17 rue de la Gare  
22023 Saint-Brieuc cedex 1  
02 96 75 41 00  
ddfip22@dgif.finances.gouv.fr



## Un réseau co-animé

**Guid'Asso s'appuie sur une concertation et un travail partenarial étroit entre l'État et les acteurs associatifs.**

Les co-animateurs du réseau - pour toute question relative au fonctionnement du dispositif ou à l'intégration dans le réseau.



### Côtes-d'Armor

Service départemental à la jeunesse, à l'engagement et aux sports (SDJES 22)

**Claire HERVE – déléguée départementale à la Vie Associative**

**02 96 75 91 04**

[claire.herve1@ac-rennes.fr](mailto:claire.herve1@ac-rennes.fr)

Ligue de l'Enseignement 22

**Théo VELLY**

**02 96 01 51 26**

[coanim.guidasso@ligue-enseignement22.org](mailto:coanim.guidasso@ligue-enseignement22.org)

Pour l'ensemble de vos questions en lien avec la vie de votre association - voir page 5.

FÉDÉRATION  
CÔTES-D'ARMOR

la ligue de  
l'enseignement

un avenir par l'éducation populaire

**Côtes d'Armor**  
**le Département**

