



GUIDE DE COMPÉTITION



INTER-REGION
CRUGUEL
MORBIHAN - BRETAGNE

DIMANCHE 6 OCTOBRE 2024



INTER-REGION CYCLO-CROSS ZONE NORD-OUEST – Cruguel (Bretagne)

COMPÉTITION

Mot du Maire	3
Engagements / Règlementation	4
Lieux pratiques	5
Programme sportif	6

INFOS PRATIQUES

Accès / Plan	7
Plan du circuit	8
Infos grand public	9
Hébergements	10
Contacts	11
Partenaires	12

MOT DU MAIRE

Bonjour à toutes et à tous,

Notre petite commune rurale de 675 habitants va une nouvelle fois accueillir une épreuve importante de cyclo-cross.

En tant que maire de Cruguel, c'est avec honneur et plaisir que nous accueillerons cette manche inter-régionale U15-U17 H-F.

Fin 2023, nous avons accueilli le championnat de Bretagne avec un superbe spectacle et la présence nombreuse de spectateurs. Cette épreuve fut d'une grande qualité grâce aux coureurs présents pour les courses, bien sûr, mais aussi grâce à la présence de nombreux bénévoles qui ont assuré avant et pendant l'épreuve. Je les en remercie tous infiniment.

Avec notre circuit de cyclo-cross proche de l'étang et dans ce cadre verdoyant, je suis convaincu que cette nouvelle épreuve sportive 2024 sera une réussite.

Le président Nicolas TREGARO et les membres de l'association Cyclo-cross de Cruguel sauront une nouvelle fois mobiliser les nombreux bénévoles pour préparer le circuit et assurer le bon déroulement de l'épreuve le jour J.

Alors, le 6 octobre prochain, je vous donne rendez-vous sur le circuit de CRUGUEL pour une nouvelle belle épreuve de cyclo-cross. A vos agendas, nous vous attendons Nombreux !

Sportivement

David BOULVAIS

Maire de CRUGUEL



ORGANISATEURS MEMBRES

Le Comité Local d'Organisation de l'inter-région Nord-Ouest du Cyclo-Cross de Cruguel (Bretagne) est constitué par les membres suivants :

Fonction	NOM Prénom
Président	Nicolas TREGARO
Vice-président	Gaétan GICQUEL
Secrétaire	David JUIN
Trésorier	Béatrice LE SOURD

Le Comité d'organisation du Cyclo-Cross de Cruguel (organisateur de l'événement) est composé de 12 personnes.

ENGAGEMENTS PROCÉDURE

Les engagements peuvent être effectués par les clubs, les Comités Régionaux, les Comités Départementaux sur Internet à partir du site de la FFC suivant la procédure habituelle des engagements en ligne :

[Engagements Cyclo-Cross - Fédération Française de Cyclisme \(ffc.fr\)](https://www.fgc.fr)

La clôture des engagements est fixée au
Mercredi 2 octobre à 20h00

Passé ce délai, aucun engagement tardif n'est possible (en ligne comme sur place).

Le départ sera refusé à tout coureur ne figurant pas sur la liste des engagés, soit comme titulaire, soit comme remplaçant.

MONTANT DES ENGAGEMENTS

▶ **13,00 € par coureur** et par course

RÈGLEMENTATION RÈGLEMENT DE L'ÉPREUVE

Les épreuves se dérouleront selon les [règlements de la Fédération Française de Cyclisme](#) (FFC) et de l'Union Cycliste Internationale (UCI) consultables en ligne sur les sites internet respectifs.

Le changement de vélo est autorisé pour les U15 et les U17.

L'inter région cyclo-cross permet de définir les quotas par Comité Régional pour la Coupe de France Cyclo-cross U17 (G et F).

Les quotas remportés sur l'épreuve interrégionale seront acquis pour l'ensemble des manches de la Coupe de France et non-nominatif. Chaque Comité Régional aura la responsabilité de

sélection de ses coureurs pour les manches de Coupe de France.

CATÉGORIES

Retrouvez ci-dessous la liste des catégories pour l'inter-région de Cyclo-cross

Catégories	Âges (en 2025)	Années de naissance
U15 Fille	13-14 ans	2011 et 2012
U15 Garçon	13-14 ans	2011 et 2012
U17 Fille	15-16 ans	2009 et 2010
U17 Garçon	15-16 ans	2009 et 2010

JURY

Le jury des arbitres de l'inter-région Nord-Ouest de Cyclo-cross est composé de :

Fonction	NOM Prénom
Président du Jury	A venir
Commissaire 1	A venir
Commissaire 2	A venir
Juge à l'arrivée	A venir
Chronométrateur	A venir
Secrétaire	A venir

INSCRIPTIONS

CONFIRMATIONS ET RETRAIT DES DOSSARDS

Un point d'accueil sera à votre disposition à :

- ▶ **A la salle polyvalente de Cruguel – 17 Rue de la Mairie – 56420 CRUGUEL**

Il permettra de :

- ▶ **Recevoir les coureurs ou leur responsable** afin de leur procurer toutes les informations nécessaires quant au déroulement des épreuves.
- ▶ **Confirmer les inscriptions**, remettre les dossards, attribuer les badges pour les officiels.

Les dossards ne seront remis qu'aux coureurs sur présentation de leur licence de l'année en cours (droits d'engagements réglés).

HORAIRES D'OUVERTURE

- ▶ **Dimanche** : à partir de 08h30

VESTIAIRES & DOUCHES

Terrain de football – Rue du Stade – 56420
CRUGUEL

Selon la signalétique en place

CEREMONIES PROTOCOLAIRES

Les cérémonies protocolaires se dérouleront après chaque épreuve





ENTRAÎNEMENTS

CRÉNEAUX D'ENTRAÎNEMENT

Sur le parcours de compétition, les créneaux d'entraînement officiels sont les suivants :

- ▶ **Samedi 5 octobre 2024** : 14h00 à 17h00
- ▶ **Dimanche 6 octobre 2024** : 08h30 à 10h30 et 12h00 à 12h45

En dehors de ces créneaux d'entraînement, l'accès au circuit est interdit dans sa totalité avec le vélo.

Toutefois, il est possible de faire des reconnaissances du circuit à pied, en dehors des horaires des épreuves bien entendu.

Le **port du casque** est obligatoire lors des entraînements.

PROGRAMME SPORTIF

INTER REGION CYCLO-CROSS

DIMANCHE 6 OCTOBRE 2024

ÉPREUVES	APPEL	DÉPART	DURÉE
U15 Fille	10h35	10h45	20 min
U15 Garçon	11h20	11h30	20 min
U17 Fille	12h50	13h00	30 min
U17 Garçon	13h35	13h45	30 min

AUTRES ÉPREUVES

DIMANCHE 6 OCTOBRE 2024

ÉPREUVES	APPEL	DÉPART	DURÉE
U19 Hommes et Femmes U19 et +	14h35	14h45	45 min
Elite Open Access Hommes	15h50	16h00	60 min

NOMBRE DE TOURS

Le **nombre de tours** pour chaque épreuve sera déterminé sur place par le jury des arbitres sur la base des premiers tours.

TRACÉ ET INFOS PRATIQUES

PLAN DU CIRCUIT





PARKINGS

EMPLACEMENTS

Trois parkings sont situés à proximité du circuit :

- Parking officiel et organisateurs
- Parking public
- Parking coureurs et camping-cars

CAMPING-CARS

Un terrain situé à côté du circuit pourra recevoir les campings cars. Mais il ne comportera ni point d'eau ni électricité. Nous vous demandons de respecter la propreté des lieux.

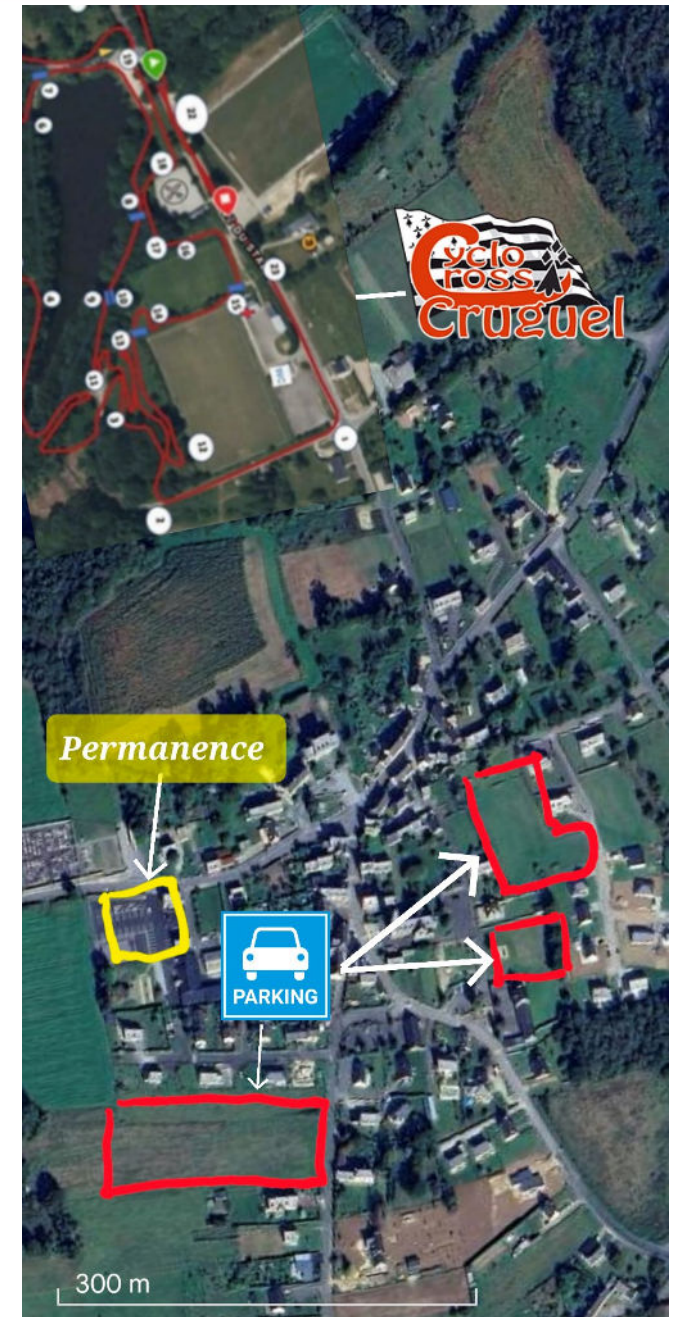
ACCÈS PUBLIC

Les tarifs :

Entrée : 5 € avec Tombola et gratuit pour les moins - de 16 ans.

RESTAURATION

Un service de restauration et une buvette seront à votre disposition.



HÉBERGEMENTS

LISTE DES HEBERGEMENTS A PROXIMITE

Gîte de la Grée - Gîte de France
58 Trévadoret
56420 CRUGUEL
Tél : 06 77 92 72 13
gitedelagree@gmail.com

Gîte Les Oiseaux - Gîte de France
M. et Mme Le Breton
02 97 73 04 56
marlenelb@hotmail.fr

Brit Hôtel de l'Hippodrome
Rue Charles Aznavour
56800 Ploërmel
Tél : 02 97 70 28 57

Logis Hôtel du Château
1 Rue du Général de Gaulle
56120 Josselin
Tél : 02 97 22 20 11

L'hôtel Au Relais de L'Oust
16 le Rouvray
Forges de Lanouée (près de Josselin)
Tél : 02 97 75 63 06

**Office de Tourisme de Josselin - Ploërmel
Communauté**
1, Rue Georges le Berd
56120 Josselin
Tél : 02 97 22 36 43

CONTACTS

COMITÉ LOCAL D'ORGANISATION

- ▶ **M. JUIN David**
28 Trévadoret
56420 CRUGUEL
Tél : 02 97 73 06 84 ou 06 25 17 83 56
Email : davidjuin@outlook.fr
- ▶ **M. TREGARO Nicolas**
Langle
56420 CRUGUEL
Tél : 02 97 73 01 71 ou 06 20 28 12 49
Email : mntregaro@orange.fr
- ▶ **M LE SOURD Michel**
Saint-Yves
56420 CRUGUEL
Tél : 02 97 73 03 76
- ▶ **M. BELLANGER Gaëtan**
La Ville Guého
56460 SERENT



RETROUVEZ LE CYCLO-CROSS DE CRUGUEL SUR LES RESEAUX



cyclocrosscruguel.wixsite.com/cyclocruguel



[cyclocruguel](https://www.facebook.com/cyclocruguel)



[cyclocruguel](https://www.x.com/cyclocruguel)



cyclocrosscruguel@gmail.com

PARTENAIRES INSTITUTIONNELS



PARTENAIRES PRIVÉS





RESPONSABLE DES EPREUVES CYCLO-CROSS

Brendan GICQUELLO
b.gicquello@ffc.fr

Vélodrome National de Saint-Quentin-en-Yvelines
1, rue Laurent Fignon
78180 Montigny le Bretonneux
www.ffc.fr