

ONZAIN (41)

26 MAI 2024



**LES REINES
DE LA CISSE**

4^{ème} Manche

Route de l'Ouest Féminine

Organisation : Vineuil Sports Cyclisme



L'organisation

- ✓ **Organisation générale**
 - Corinne Lançon (06-20-81-11-86)
 - Yann Couty (06-87-41-78-63)
- ✓ **Responsable technique (fléchage & panneautage)**
 - Antoine Rosière
- ✓ **Responsable sécurité**
 - Stéphane Martineau (06-23-48-29-73)
- ✓ **Responsable administratif - financier**
 - Dominique Ferdinand
- ✓ **Responsable parc autos - pilotes - radios**
 - Éric Caillon
- ✓ **Responsable buvette - restauration des bénévoles**
 - Anne Ferdinand
- ✓ **Pôle Communication**
 - Etienne Fabert / Rémi Caillon
- ✓ **Relation avec les Élus**
 - Jean-Luc Vezon
- ✓ **L'échelon course**
 - **Les Pilotes**
 - Voiture pilote : Jean-Jacques Lelu
 - Ouverture course : Alexis Ronxin
 - Direction générale : Stéphane Laving
 - Invité : Cédric Raszkowski
 - Presse : Patrice Marcanet
 - Président de jury : Philippe Coisnon
 - Arbitre 1 : Didier Prevost
 - Arbitre 2 : Dominique Pezard
 - Chronométrateur / JA : Didier Brisson
 - Médecins 1 : Erwan Grux
 - Médecins 2 : Maxime Lelievre
 - Dépannage neutre 1 : Éric Caillon
 - Dépannage neutre 2 : Maxime Peteau
 - Véhicule balai : Gwenaël Guégan
 - Véhicule fin de course :
 - **Dépannage neutre**
 - Vineuil Sports Cyclisme
 - Les Amis de la Route d'Éole
 - **Motos sécurité**
 - Les Amis de la Route d'Éole
 - **Les médecins**
 - Yazid Bellili
 -
 - **Les infirmiers**
 - Mélina Freis
 -

Règlement de l'épreuve

Article 1 : organisation

Les Reines de la Cisse est organisée par Vineuil sports Cyclisme et sa présidente Mme Lançon Corinne, le dimanche 26 mai à ONZAIN commune de Veuzain-sur-Loire (41).

Article 1.1 : Localisation

Onzain Commune de Veuzain-sur-Loire (41) est situé à 20 km au sud-ouest de Blois en direction de Tours sur la rive droite de la Loire à proximité de Chaumont-sur-Loire.

Article 2 : Type d'épreuve

Cette épreuve est réservée aux dames des catégories U15 - U17 - U19 et Seniors, elle sera support de la 4^{ème} manche de la Route de l'Ouest Féminine (ROF).

Elle appliquera les règlements de la Fédération Française de Cyclisme et le cahier des charges du challenge ROF établi par les comités régionaux, Centre Val de Loire, Bretagne, Pays de Loire, Normandie, et Nouvelle Aquitaine.

Article 2.1 : Participation

L'épreuve est ouverte aux dames des catégories U15-U17 et U19-Seniors individuelles ou par équipes constituées.

Article 2.2

Les femmes appartenant à un groupe UCI (toutes disciplines) ne pourront prendre part aux manches de la Route de l'Ouest Féminine qu'à condition d'être licenciées dans le département qui reçoit l'épreuve, elles ne seront pas prises en compte pour le classement général du Challenge.

Article 4 : La course

Le départ se fera depuis le « Parc de Loisirs » d'ONZAIN (commune de Veuzain-sur-Loire 41).

Le départ réel lancé est situé à 2.1Km du départ fictif.

L'arrivée est située rue des Rapins à ONZAIN (commune de Veuzain-sur-Loire 41).

Le circuit final développe une distance de 11.1 km, l'entrée de celui-ci se fera après la commune de SEILLAC au km 26.3 (U15-U17) et au km 38.6 (U19-Seniors).

Les arrivées seront jugées au 2^{ème} passage sur la ligne d'arrivée après 44.5 km (U15-U17) est au 4^{ème} passage après 79 km (U19-Seniors.)

ATTENTION EN RAISON D'UNE MANIFESTATION, LE DERNIER KILOMETRE (Rue des Rapins) DU CIRCUIT FINAL NE SERRA PAS ACCESSIBLE LE SAMEDI 25 MAI TOUTE LA JOURNÉE

Article 5 : Permanence

Le retrait des dossards se fera à la permanence située au « Parc de Loisirs » (rue de l'égalité – 41150 Onzain) le dimanche 26 mai de 8h à 9h (U15-U17) et de 12h30 à 13h30 (U19-Seniors).

La réunion des directeur sportifs sera organisée selon l'article 1.2.087 du règlement FFC en présence du collège des arbitres.

Elle se fera au gymnase Guy Lemoine à proximité du « Parc de Loisirs » (rue de l'égalité – 41150 Onzain) à 8h30 (U15-U17) et à 13h15 (U19-Seniors).

Composition du Jury :

Présidente : STEPHANIE CATTOËN

Arbitres 1 et 2 : AMANDINE ALLORY et CHRISTOPHE FOREAU

Arbitres motos 1 et 2 : JORDAN PICHON et VALERIE MARET

Juge arrivée : ISABELLE MOREUX

Chronométrateur : JOËL VARENNES

Article 5.1 : Modalités

U15-U17 :

Dossard de 8h – 9h00

Présentation des coureuses 9h00 - 9h30

Appel des coureuses 9h45

Départ fictif 9h50

Départ réel lancé 10h

U19-Seniors :

Dossard de 12h30 – 13h30

Présentation des coureuses 13h30 - 14h00

Appel des coureuses 14h15

Départ fictif 14h20

Départ réel lancé 14h30

Article 6 : Sécurité

Pour la sécurité de tous, le CODE DE LA ROUTE devra être respecté, il est interdit de contourner les ronds-points ou haricots par la gauche (sauf indication de l'organisation). Toute coureuse pris en infraction sera pénalisée : - La 1ère fois : un avertissement- La 2ème fois : la coureuse sera immédiatement exclue de la course par les arbitres. Il en sera de même pour les voitures des directeurs sportifs qui, pris en faute par la Gendarmerie seront verbalisés. 2 commissaires moto veilleront au bon déroulement de la course.

Article 6.1 : Délais

Toute coureuse à plus de 10 minutes du peloton principal sera mise hors course par la voiture balai. Elle devra alors enlever son dossard et respecter le code de la route.

Article 6.2 : Service médical

Il sera composé de deux médecins qui seront situés dans deux véhicules placés derrière le véhicule du président de jury et le véhicule de l'arbitre arrière, accompagnés de deux infirmiers. Ce service sera complété de deux ambulances

Centres Hospitalier les plus proches

CH BLOIS, Mail Pierre Charlot, 41000 BLOIS 02.54.55.66.33

CH AMBOISE, Rue des Ursulines, 37403 AMBOISE 02.47.23.33.33

Article 7 : Assistance technique neutre

Le service est assuré par le club organisateur au moyen de deux véhicules, les équipes souhaitant suivre l'épreuve devront :

- Avoir au minimum 3 coureuses au départ de l'épreuve concernée (minimum 3 U15-U17 / minimum 3 U19-Seniors)
- Fournir une paire de roue aux véhicules de dépannage neutre lors des réunions de Directeurs Sportifs.

Seules les équipes ayant fourni une paire de roues se verront attribuer un numéro de voiture et pourront suivre la course.

Article 8 : Contrôle antidopage

En cas de contrôle médical, il sera effectué au gymnase Guy Lemoine – Rue de l'Égalité – 41150 Onzain

Article 9 : Protocole

Les protocoles des épreuves U15-U17 et U19-Seniors se feront au « Parc de Loisirs d'Onzain » après l'arrivée de la course U19-Seniors. Les récompenses seront conformes au cahier des charges du challenge ROF 2024.

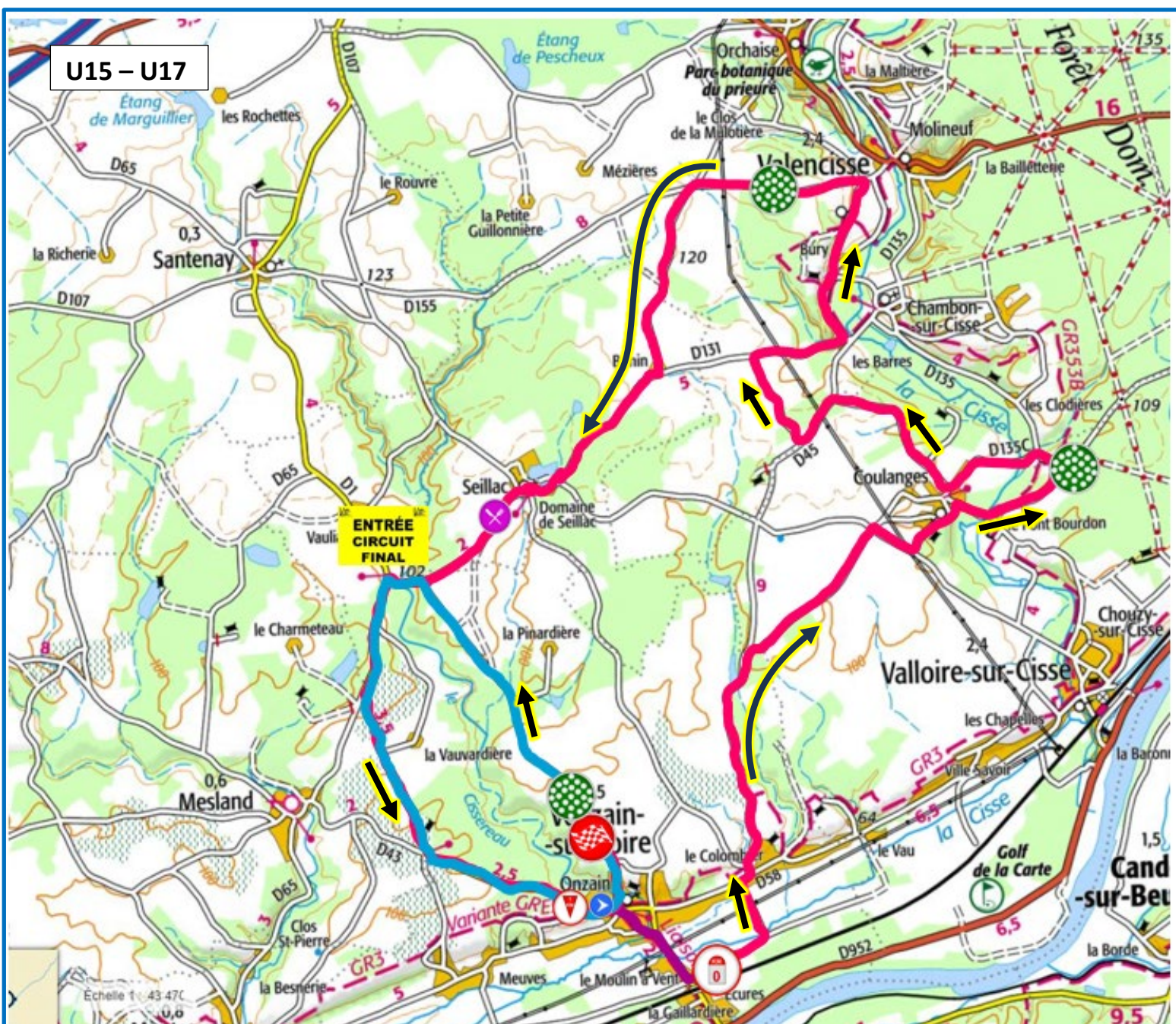
Hébergement

Pour votre hébergement n'hésitez à consulter les sites web ci-dessous :

- Agence de Développement Touristique de Loir-et-Cher : <https://www.val-de-loire-41.com/hebergements/>
- Office de Tourisme Blois-Chambord Val de Loire : <https://www.bloischambord.com/planifier/hebergements>
- Office de Tourisme Sud Val de Loire : <https://www.sudvaldeloire.fr/votre-sejour-en-sud-val-de-loire/hebergements-en-sud-val-de-loire/>
- Office de Tourisme de Vendôme : <https://www.vendome-tourisme.fr/sejourner/se-loger/>

Les Parcours

U15 – U17



Départ fictif



Départ réel



Classement Grimpeur



Ravitaillement



Flamme Rouge



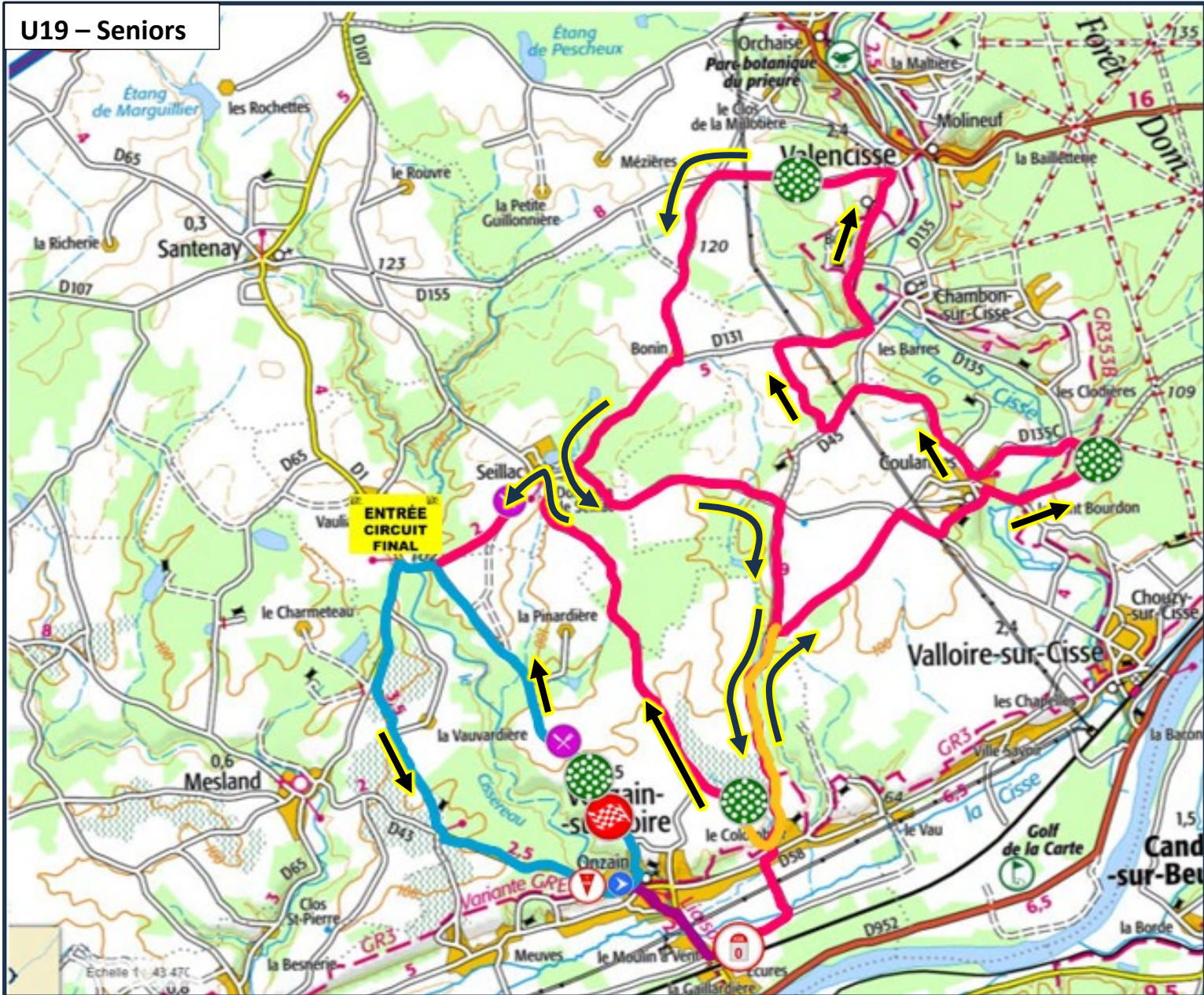
Arrivée

Les Reines de La Cisse

Catégorie U15 - U17

Kms		Itinéraires			Horaires		
45	ONZAIN - Départ Fictif - Parc de Loisirs			09:50			
			Rue de l'Égalité				
			D1 à gauche Rue Gilbert Navard				
			D1 à droite Rue Gustave Marc tout droit sur Rue de la République				
			D1 Avenue de La république				
			D1 Carrefour D1/Chemin du Gravier à gauche Chemin du Gravier				
				30km/h	32Km/h	34KM/h	
44,5	0	C	Km 0 - Départ réel lancé - Panneau sortie Onzain	10:00	10:00	10:00	
44,0	0,5	C	Carrefour Chemin du Gravier / Rue des Fossés Jean Tirés à gauche sur Rue Jean Tirés	10:00	10:00	10:00	
44,0	0,5	C	Pont étroit - Passage sur une seule file	10:01	10:00	10:00	
43,3	1,2	C	Carrefour Rue des Fossés Jean Tirés / D58 à droite sur D58	10:02	10:02	10:02	
43,2	1,3	D58	Carrefour D58 / D45 à Gauche sur D45	10:02	10:02	10:02	
43,1	1,4	D45	Carrefour D45 / Rue du Pléssis à droite sur D45	10:02	10:02	10:02	
40,9	3,6	D45	Lieu dit "La cabinette" - Virage serré	10:07	10:06	10:06	
40,3	4,2	D45	Carrefour D45 / Rte de Gouillou à droite sur Rte de Gouillou direction Coulanges	10:08	10:07	10:07	
38,2	6,3	C	Carrefour à droite direction Chouzy-sur-cisse	10:12	10:11	10:11	
37,6	6,9	C	COULANGES - commune de Valloire-sur-Cisse	10:13	10:12	10:12	
37,6	6,9	C	Carrefour à gauche sur rue de Beaujour	10:13	10:12	10:12	
37,2	7,3	C	Carrefour Rue de Beaujour / Rue du Bouillard tout droit	10:14	10:13	10:12	
37,1	7,4	D135c	Carrefour Rue du Bourg / D135c tout droit descente rapide et Virage serré	10:14	10:13	10:13	
36,7	7,8	D135c	Pont étroit sur la Cisse - passage sur une seule file - virages serrés	10:15	10:14	10:13	
36,3	8,2	D135c	Carrefour D135c / D135 à gauche sur D135	10:16	10:15	10:14	
36,3	8,2	D135	Début côte à 4%	10:16	10:15	10:14	
35,4	9,1	D135	Fin de côte MG	10:18	10:17	10:16	
35,3	9,2	D135	Carrefour tout droit	10:18	10:17	10:16	
35,3	9,2	D135	Carrefour D135 / D135c à gauche sur D135 - Descente rapide et sinueuse	10:18	10:17	10:16	
35,0	9,5	D135	Carrefour D135 / D135c à gauche sur D135 - Virage serré	10:19	10:17	10:16	
34,9	9,6	D135c	Pont étroit sur la cisse passage sur une seule file	10:19	10:18	10:16	
33,5	11,0	D135c	Carrefour D135c / Rue des Plantes à droite sur rue des Plantes	10:22	10:20	10:19	
31,6	12,9	C	Carrefour C / D45 à gauche sur D45	10:25	10:24	10:22	
31,6	12,9	C	Terre Plein directionnel passage à gauche	10:25	10:24	10:22	
31,0	13,5	D45	carrefour D45 / C à droite sur C	10:27	10:25	10:23	
31,0	13,5	C	Route étroite passage sur une seule file	10:27	10:25	10:23	
29,8	14,7	C	Carrefour C / D131 à droite sur D131	10:29	10:27	10:25	
29,8	14,7	C	CHAMBON-SUR-CISSE - commune de VALENCISSE	10:29	10:27	10:25	
28,6	15,9	D131	Carrefour D131 / Rue de la Fontaine de Burry à gauche Rue de la Fontaine de Burry	10:31	10:29	10:28	
27,8	16,7	C	Rue de la fontaine de Burry / Les Patis tout droit	10:33	10:31	10:29	
27,7	16,8	C	Carrefour Rue de la Fontaine de Gurry / Ch. Bas Burry / Gde Rue de Burry à gauche Gde Rue de Burry - Passage étroit	10:33	10:31	10:29	
26,6	17,9	C	Carrefour Ch. Des Vignes / D155 à gauche sur D155	10:35	10:33	10:31	
26,6	17,9	D155	Début côte à 4%	10:35	10:33	10:31	
26,1	18,4	D155	Fin de côte MG	10:36	10:34	10:32	
24,5	20,0	D155	Carrefour D155 / C à gauche sur C	10:40	10:37	10:35	
24,5	20,0	C	Route étroite passage sur une seule file	10:40	10:37	10:35	
22,1	22,4	C	Carrefour C / D131 à droite sur D131	10:44	10:42	10:39	
20,3	24,2	D131	SEILLAC - commune de Valloire-sur-Cisse	10:48	10:45	10:42	
20,3	24,2	D131	Carrefour D131 / rte de la Renaudière tout droit sur D131	10:48	10:45	10:42	
19,9	24,6	D131	Tout droit	10:49	10:46	10:43	
19,8	24,7	D131	Carrefour D131 / Rue Fernand Boulon tout droit sur D131	10:49	10:46	10:43	
19,6	24,9	D131	Début Zone de ravitaillement	10:49	10:46	10:43	
19,1	25,4	C	Fin Zone de ravitaillement	10:50	10:47	10:44	
18,7	25,8	C	Zone de collecte	10:51	10:48	10:45	
18,2	26,3	D131	Entrée Circuit Final	10:52	10:49	10:46	
18,2	26,3	D131	Carrefour D131 / C tout droit sur D131	10:52	10:49	10:46	
17,8	26,7	D131	Carrefour D131 / D1 à gauche sur D1	10:53	10:50	10:47	
16,4	28,1	D1	Carrefour D1 / C à gauche sur D1	10:56	10:52	10:49	
14,3	30,2	D1	Carrefour D1 / D43 / C à gauche sur D1	11:00	10:56	10:53	
14,3	30,2	D1	ONZAIN commune de Veuzain-sur-Loire	11:00	10:56	10:53	
11,9	32,6	D1	Carrefour D1 / D58 - tout droit	11:05	11:01	10:57	
11,8	32,7	D1	Carrefour D1 / Rue des Rapins à gauche Rue des Rapins - Virage serré	11:05	11:01	10:57	
11,7	32,8	C	Carrefour Rue des Rapins / Rue de la Justice - tout droit	11:05	11:01	10:57	
11,7	32,8	C	Carrefour rue des rapins / rue de l'écrevissière pronlogée / rue de l'écrevissière tout droit	11:05	11:01	10:57	
11,6	32,9	C	Carrefour tout droit - début côte à 5%	11:05	11:01	10:58	
11,2	33,3	C	Fin de côte MG	11:06	11:02	10:58	
11,2	33,3	C	ONZAIN - 1er Passage Ligne d'arrivée	11:06	11:02	10:58	
10,5	34,0	C	Début Zone de ravitaillement	11:08	11:03	11:00	
9,9	34,6	C	Fin Zone de ravitaillement	11:09	11:04	11:01	
7,1	37,4	C	Carrefour C / D131 à gauche sur D131 - Zone de collecte	11:14	11:10	11:06	
6,5	38,0	C	Carrefour D131 / D1 à gauche sur D1	11:16	11:11	11:07	
5,1	39,4	C	Carrefour D1 / C à gauche sur D1	11:18	11:13	11:09	
3,0	41,5	D1	Carrefour D1 / D43 / C à gauche sur D1	11:23	11:17	11:13	
0,6	43,9	D1	Carrefour D1 / D58 tout droit	11:27	11:22	11:17	
0,5	44,0	C	Carrefour D1 / Rue des Rapins à gauche Rue des Rapins - Virage serré	11:28	11:22	11:17	
0,5	44,0	C	Carrefour Rue des Rapins / Rue de la Justice - tout droit	11:28	11:22	11:17	
0,4	44,1	C	Carrefour rue des rapins / rue de l'écrevissière pronlogée / rue de l'écrevissière- tout droit	11:28	11:22	11:17	
0,4	44,1	C	Carrefour tout droit - début côte à 5%	11:28	11:22	11:17	
0,0	44,5	C	ONZAIN - Arrivée 2ème Passage Ligne d'arrivée	11:29	11:23	11:18	

U19 – Seniors



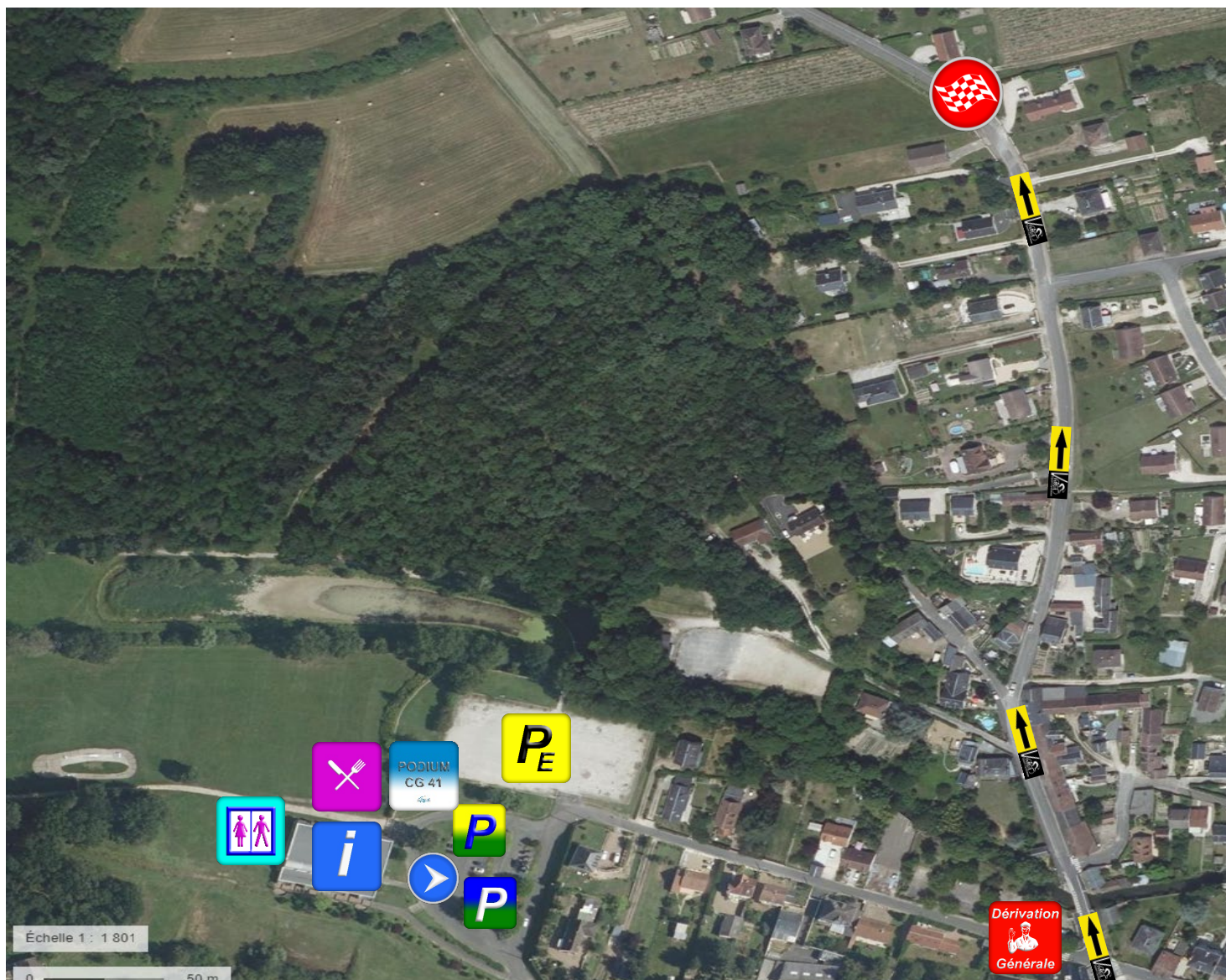
 Départ fictif	 Départ réel	 Classement Grimpeur
 Ravitaillement	 Flamme Rouge	 Arrivée



Les Reines de La Cisse Catégorie U19 - Seniors

Kms		Itinéraires			Horaires		
79		ONZAIN - Départ Fictif - Parc de Loisirs			14:20		
		Rue de l'Égalité					
		D1 à gauche Rue Gilbert Navard					
		D1 à droite Rue Gustave Marc tout droit sur Rue de la République					
		D1 Avenue de La république					
		D1 Carrefour D1/Chemin du Gravier à gauche Chemin du Gravier					
78,8	0	C	Km 0 - Départ réel lancé - Panneau sortie Onzain	14:30	14:30	14:30	
78,3	0,5	C	Carrefour Chemin du Gravier / Rue des Fossés J. Tirés à gauche sur Rue des Fossés J. Tirés	14:30	14:30	14:30	
78,3	0,5	C	Pont étroit - Passage sur une seule file	14:30	14:30	14:30	
77,6	1,2	C	Carrefour Rue des Fossés Jean Tirés / D58 à droite sur D58	14:32	14:32	14:31	
77,5	1,3	D58	Carrefour D58 / D45 à Gauche sur D45	14:32	14:32	14:32	
77,4	1,4	D45	Carrefour D45 / Rue du Pléssis à droite sur D45	14:32	14:32	14:32	
75,2	3,6	D45	Lieu dit "La Cabinette" - Virage serré	14:36	14:36	14:35	
74,6	4,2	D45	Carrefour D45 / Rte de Gouillou à droite sur Rte de Gouillou direction Coulanges	14:37	14:37	14:36	
72,5	6,3	C	Carrefour à droite direction Chouzy-sur-cisse	14:41	14:40	14:39	
71,9	6,9	C	COULANGES	14:42	14:41	14:40	
71,9	6,9	C	Carrefour à gauche sur rue de Beaujour	14:42	14:41	14:40	
71,5	7,3	C	Carrefour Rue de Beaujour / Rue du Bouillard tout droit	14:42	14:42	14:41	
71,4	7,4	D135c	Carrefour Rue du Bourg / D135c tout droit descente rapide et Virage serré	14:43	14:42	14:41	
71,0	7,8	D135c	Pont étroit sur la Cisse - passage sur une seule file - virages serrés	14:43	14:43	14:42	
70,6	8,2	D135c	Carrefour D135c / D135 à gauche sur D135	14:44	14:43	14:42	
70,6	8,2	D135	Début côte à 4%	14:44	14:43	14:42	
69,7	9,1	D135	Fin de côte MG	14:46	14:45	14:44	
69,6	9,2	D135	Carrefour tout droit	14:46	14:45	14:44	
69,6	9,2	D135	Carrefour D135 / D135c à gauche sur D135 - Descente rapide et sinueuse	14:46	14:45	14:44	
69,3	9,5	D135	Carrefour D135 / D135c à gauche sur D135 - Virage serré	14:46	14:45	14:45	
69,2	9,6	D135c	Pont étroit sur la cisse passage sur une seule file	14:46	14:46	14:45	
67,8	11,0	D135c	Carrefour D135c / Rue des Plantes à droite sur rue des Plantes	14:49	14:48	14:47	
65,9	12,9	C	Carrefour C / D45 à gauche sur D45	14:52	14:51	14:50	
65,9	12,9	C	Terre Plein directionnel passage à gauche	14:52	14:51	14:50	
65,3	13,5	D45	carrefour D45 / C à droite sur C	14:53	14:52	14:51	
65,3	13,5	C	Route étroite passage sur une seule file	14:53	14:52	14:51	
64,1	14,7	C	Carrefour C / D131 à droite sur D131	14:55	14:54	14:53	
64,1	14,7	C	CHAMBON-SUR-CISSE commune de VALENCISSE	14:55	14:54	14:53	
62,9	15,9	D131	Carrefour D131 / Rue de la Fontaine de Burry à gauche Rue de la Fontaine de Burry	14:58	14:56	14:55	
62,1	16,7	C	Rue de la fontaine de Burry / Les Patis tout droit	14:59	14:57	14:56	
62,0	16,8	C	Carrefour Rue de la Fontaine de Gurry / Ch. Bas Burry / Gde Rue de Burry à gauche Gde Rue de Burry - Passage étroit	14:59	14:58	14:56	
60,9	17,9	C	Carrefour Ch. Des Vignes / D155 à gauche sur D155	15:01	14:59	14:58	
60,9	17,9	D155	Début côte à 4%	15:01	14:59	14:58	
60,4	18,4	D155	Fin de côte MG	15:02	15:00	14:59	
58,8	20,0	D155	Carrefour D155 / C à gauche sur C	15:05	15:03	15:01	
58,8	20,0	C	Route étroite passage sur une seule file	15:05	15:03	15:01	
56,4	22,4	C	Carrefour C / D131 à droite sur D131	15:09	15:07	15:05	
54,6	24,2	D131	SEILLAC	15:12	15:10	15:08	
54,6	24,2	D131	Carrefour D131 / Rte de la Renaudière à gauche sur Rte de la Renaudière	15:12	15:10	15:08	
51,9	26,9	C	Carrefour C / D45 à droite sur D45	15:17	15:14	15:12	
50,4	28,4	D45	Carrefour D45 / Rte de Gouillou tout droit direction Onzain	15:20	15:17	15:14	
49,7	29,1	D45	Lieu dit "La cabinette" - Virage serré	15:21	15:18	15:15	
47,5	31,3	D45	Carrefour D45 / Rue du Pléssis à droite sur Rue du Plessis - Virage très serré	15:25	15:22	15:19	
47,5	31,3	D45	Début côte à 6%	15:25	15:22	15:19	
46,6	32,2	C	Fin de côte MG	15:26	15:23	15:20	
41,9	36,9	C	Carrefour C / D45 à gauche sur D45	15:35	15:31	15:28	
41,9	36,9	D45	SEILLAC	15:35	15:31	15:28	
41,8	37,0	D131	Carrefour D131 / Rue Fernand Boulon tout droit sur D131	15:35	15:31	15:28	
41,6	37,2	D131	Début Zone de ravitaillement	15:35	15:32	15:28	
41,1	37,7	C	Fin Zone de ravitaillement	15:36	15:32	15:29	
40,7	38,1	C	Zone de collecte	15:37	15:33	15:30	
40,2	38,6	D131	Entrée Circuit Final	15:38	15:34	15:30	
40,2	38,6	D131	Carrefour D131 / C tout droit sur D131	15:38	15:34	15:30	
39,8	39,0	D131	Carrefour D131 / D1 à gauche sur D1	15:38	15:35	15:31	
38,4	40,4	D1	Carrefour D1 / C - à gauche sur D1	15:41	15:37	15:33	
36,3	42,5	D1	Carrefour D1 / D43 / C - à gauche sur D1	15:45	15:40	15:37	
36,3	42,5	D1	ONZAIN commune de Veuzain-sur-Loire	15:45	15:40	15:37	
33,9	44,9	D1	Carrefour D1 / D58 - tout droit	15:49	15:44	15:40	
33,8	45,0	D1	Carrefour D1 / Rue des Rapins à gauche Rue des Rapins - Virage serré	15:49	15:45	15:41	
33,7	45,1	C	Carrefour Rue des Rapins / Rue de la Justice - tout droit	15:49	15:45	15:41	
33,7	45,1	C	Carrefour rue des rapins / rue de l'écrevisière pronlogée / rue de l'écrevisière tout droit	15:49	15:45	15:41	
33,6	45,2	C	Carrefour tout droit - début côte à 5%	15:49	15:45	15:41	
33,2	45,6	C	Fin de côte MG	15:50	15:46	15:42	
33,2	45,6	C	ONZAIN - 1er Passage Ligne d'arrivée	15:50	15:46	15:42	
32,5	46,3	C	Début Zone de ravitaillement	15:51	15:47	15:43	
31,9	46,9	C	Fin Zone de ravitaillement	15:52	15:48	15:44	
29,1	49,7	C	Carrefour C / D131 à gauche sur D131 - Zone de collecte	15:57	15:52	15:48	
28,5	50,3	C	Carrefour D131 / D1 à gauche sur D1	15:58	15:53	15:49	
27,3	51,5	C	Carrefour D1 / C à gauche sur D1	16:00	15:55	15:51	
25,2	53,6	D1	Carrefour D1 / D43 / C - à gauche sur D1	16:04	15:59	15:54	
22,8	56,0	D1	Carrefour D1 / D58 tout droit	16:08	16:03	15:58	
22,7	56,1	C	Carrefour D1 / Rue des Rapins à gauche Rue des Rapins - Virage serré	16:09	16:03	15:58	
22,7	56,1	C	Carrefour Rue des Rapins / Rue de la Justice - tout droit	16:09	16:03	15:58	
22,6	56,2	C	Carrefour rue des rapins / rue de l'écrevisière pronlogée / rue de l'écrevisière - tout droit	16:09	16:03	15:58	
22,6	56,2	C	Carrefour tout droit - début côte à 5%	16:09	16:03	15:58	
22,2	56,6	C	ONZAIN - 2ème Passage Ligne d'arrivée	16:09	16:04	15:59	
11,1	67,7	C	ONZAIN - 3ème Passage Ligne d'arrivée	16:29	16:22	16:16	
0,0	78,8	C	ONZAIN - Arrivée 4ème Passage Ligne d'arrivée	16:49	16:41	16:34	

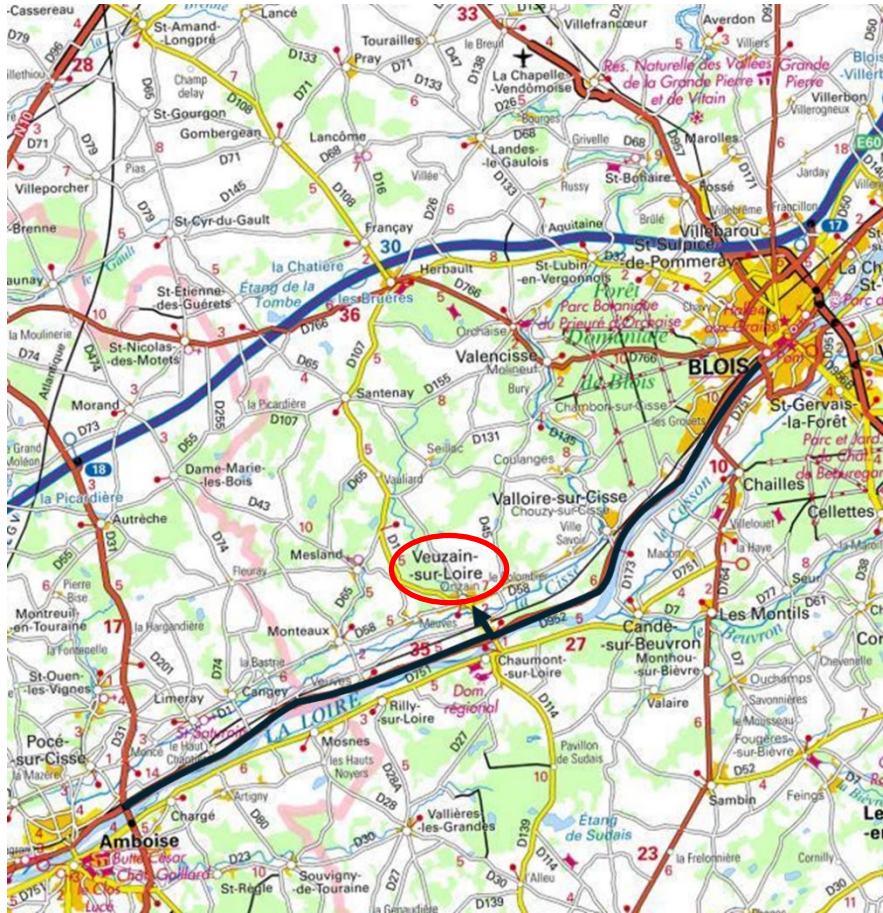
La Zone Technique



Permanence Dossards	Départ fictif	Parking Coureurs	Dérivation Générale	Itinéraire Course
Buvette	Toilettes	Parking Arrière	Parking Avant	Arrivée



Accès à la zone technique



Depuis Blois par la D952 :

Prendre la D952 en direction de Tours
Au rond-point (carrefour D952 – D1 – D751)
Prendre à droite direction Onzain

Depuis Amboise par la D751

Prendre la D751 en direction de Blois
Au rond-point (carrefour D751 – D1 – D952)
Prendre à gauche direction Onzain

Dans Onzain

- > Avenue de la République
- > Rue Lecoq
- > Grande Rue
- > Rue de la justice
- > Rue des Rapins
- > Rue de L'Écrivassière prolongée

Merci de respecter le PPO (voir ci-dessous)

